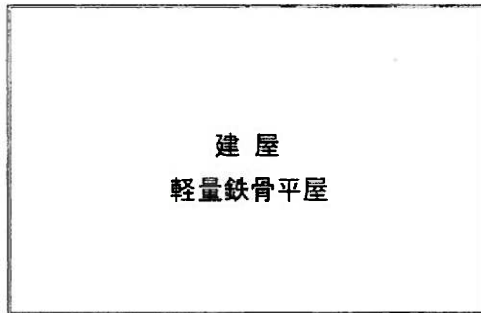


公道 幅員 5m



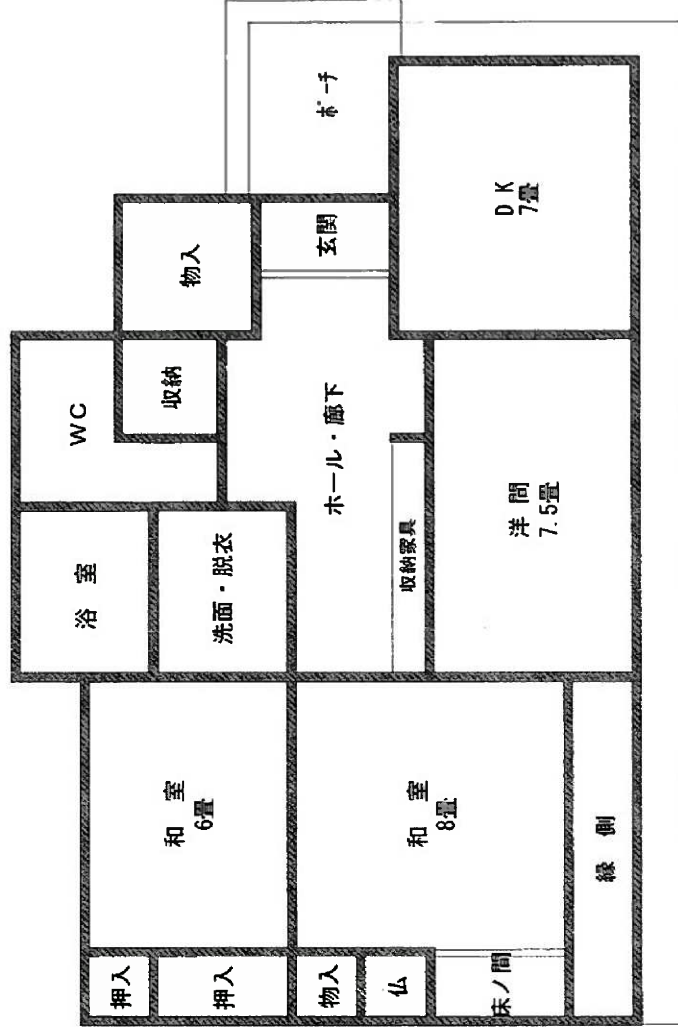
建屋
軽量鉄骨平屋

563.00㎡(公簿) *約170坪
*土地敷地現況 平屋建屋・テント車庫 上物あり



テント車庫

神戸町空家バンク 調査・登録物件 神戸町大字神戸 963-1



*間取り・部屋大きさ 相違がある可能性がある場合、現況優先となります